

**Comunicare con fasce
specifiche di popolazione**

***Integrazione
anche nella prevenzione***

Roberta Castagno

CPO Piemonte - Torino



**Comunicare
con tutti**

4^o SEMINARIO SU

**La Comunicazione
nei programmi di Screening**

**Montesilvano,
24/25 maggio 2007
Hotel Serea Majestic**

GISCI
Gruppo Italiano Screening del Cervicocarcinoma

**gis
ma**
gruppo italiano screening
mammografico

GISCoR
Gruppo
Italiano
Screening
ColoRettaLe



con il patrocinio di:

Assessorato alla Sanità della Regione Abruzzo

Comitati regionali di screening del cervicocarcinoma,
della mammella e del colon retto

Provincia di Pescara

Comune di Montesilvano

ASL di Teramo - AOGOI Abruzzo - SIAPEC Abruzzo

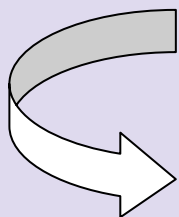
Gennaio 2006

Popolazione piemontese: 4.341.733

Popolazione straniera residente: 231.611

Femmine: 115.865

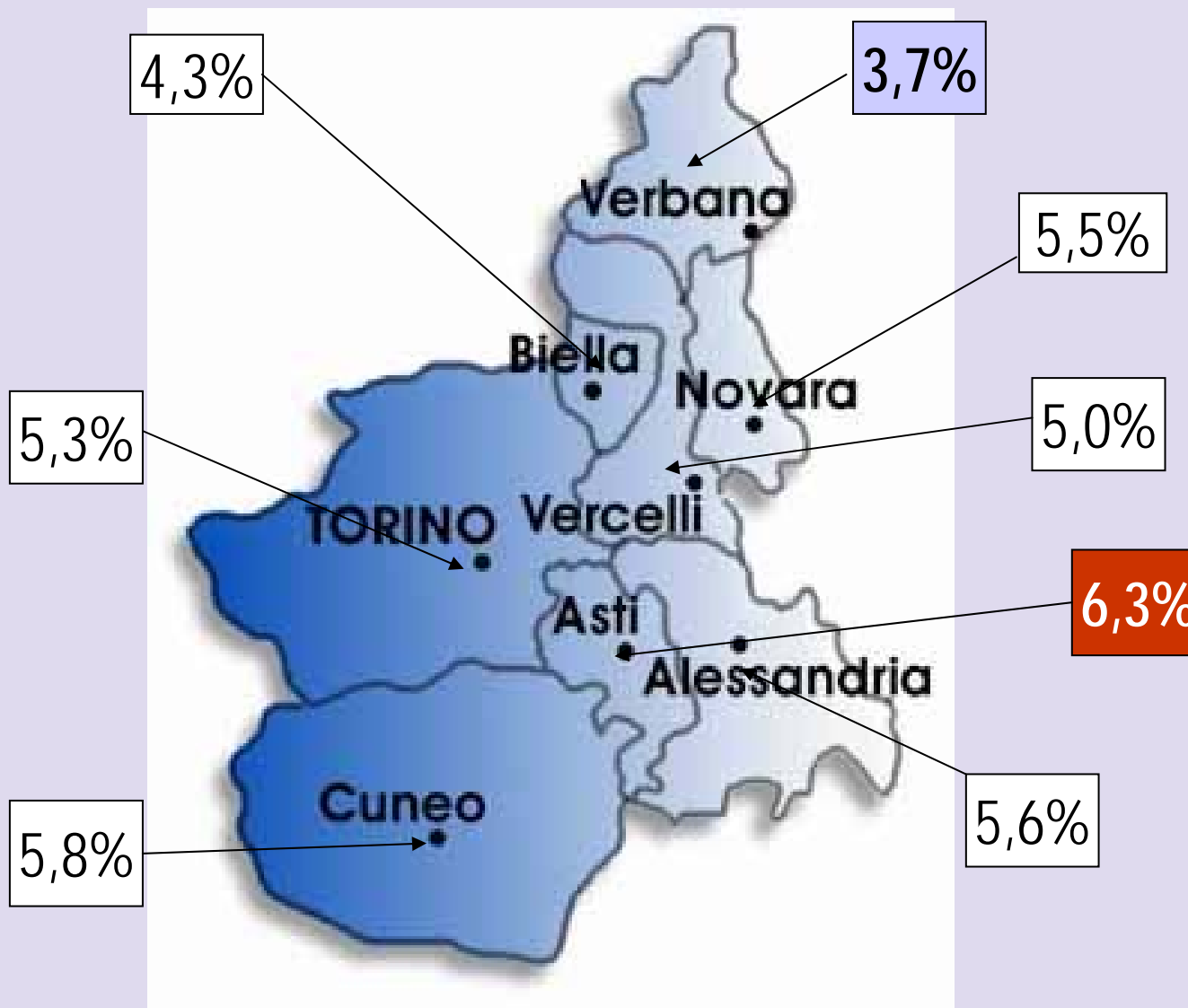
Maschi: 115.746



**l'11,1% in più rispetto all'anno
precedente**

Fonte: BDDE Piemonte - BDIS (Banca Dati Immigrati Stranieri)

Percentuale di residenti stranieri sul totale dei residenti in Piemonte, per provincia - gennaio 2006

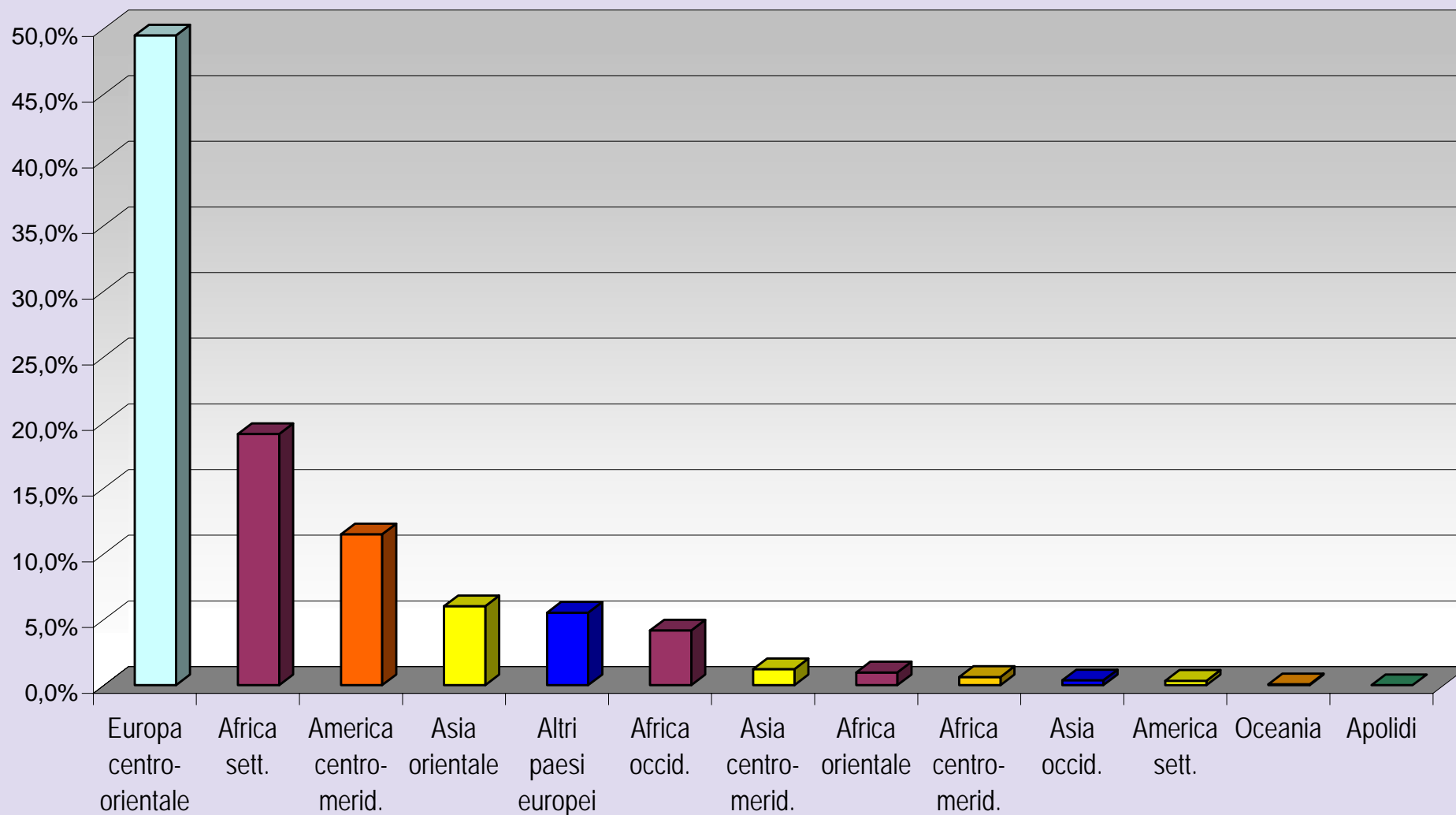


Fonte: BDDE Piemonte - BDIS (Banca Dati Immigrati Stranieri)

**La popolazione straniera
residente in Piemonte
rappresenta il 5,3% di quella
regionale.**

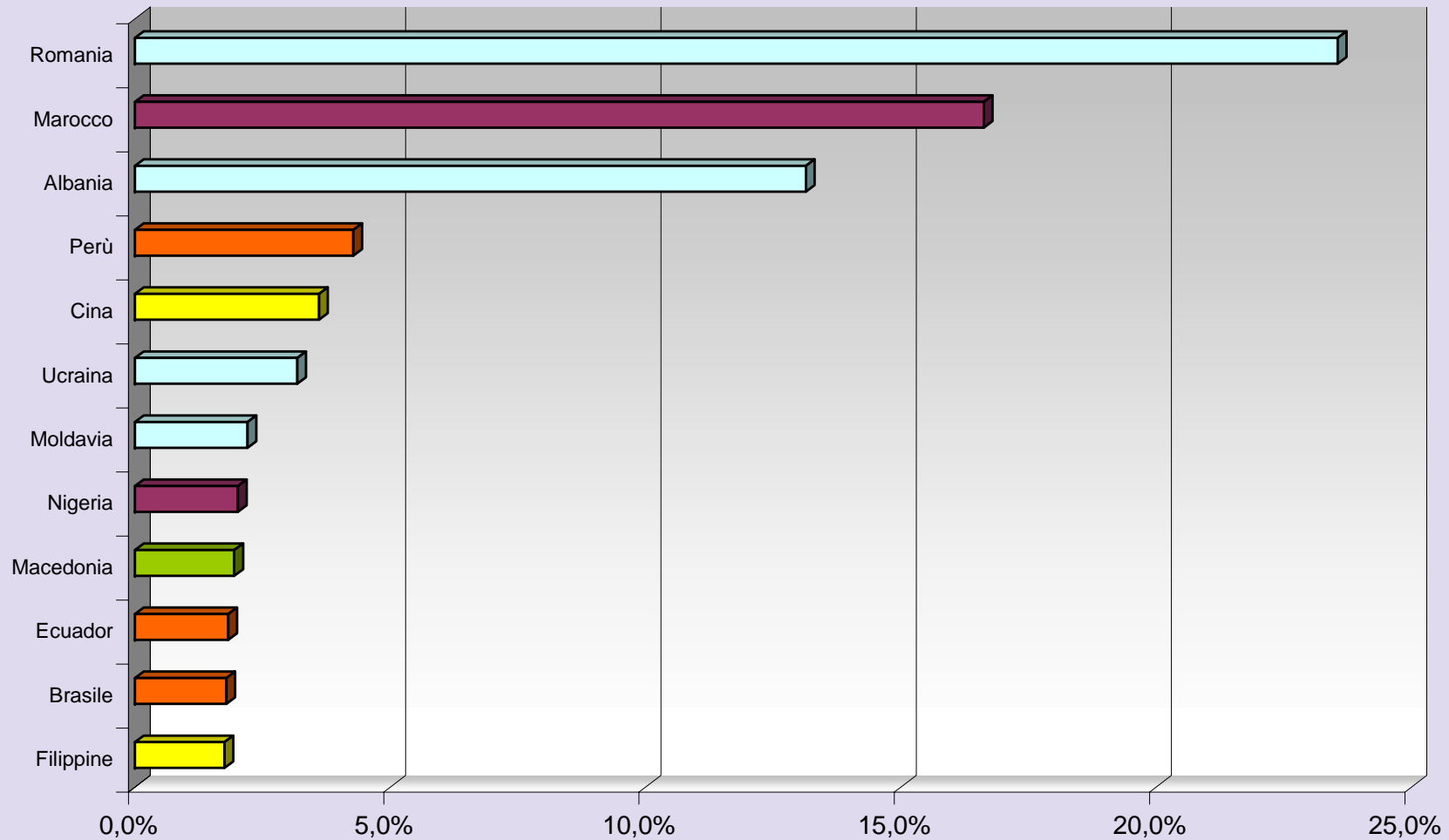
Fonte: BDDE Piemonte - BDIS (Banca Dati Immigrati Stranieri)

Donne straniere residenti in Piemonte per microzona - gennaio 2006



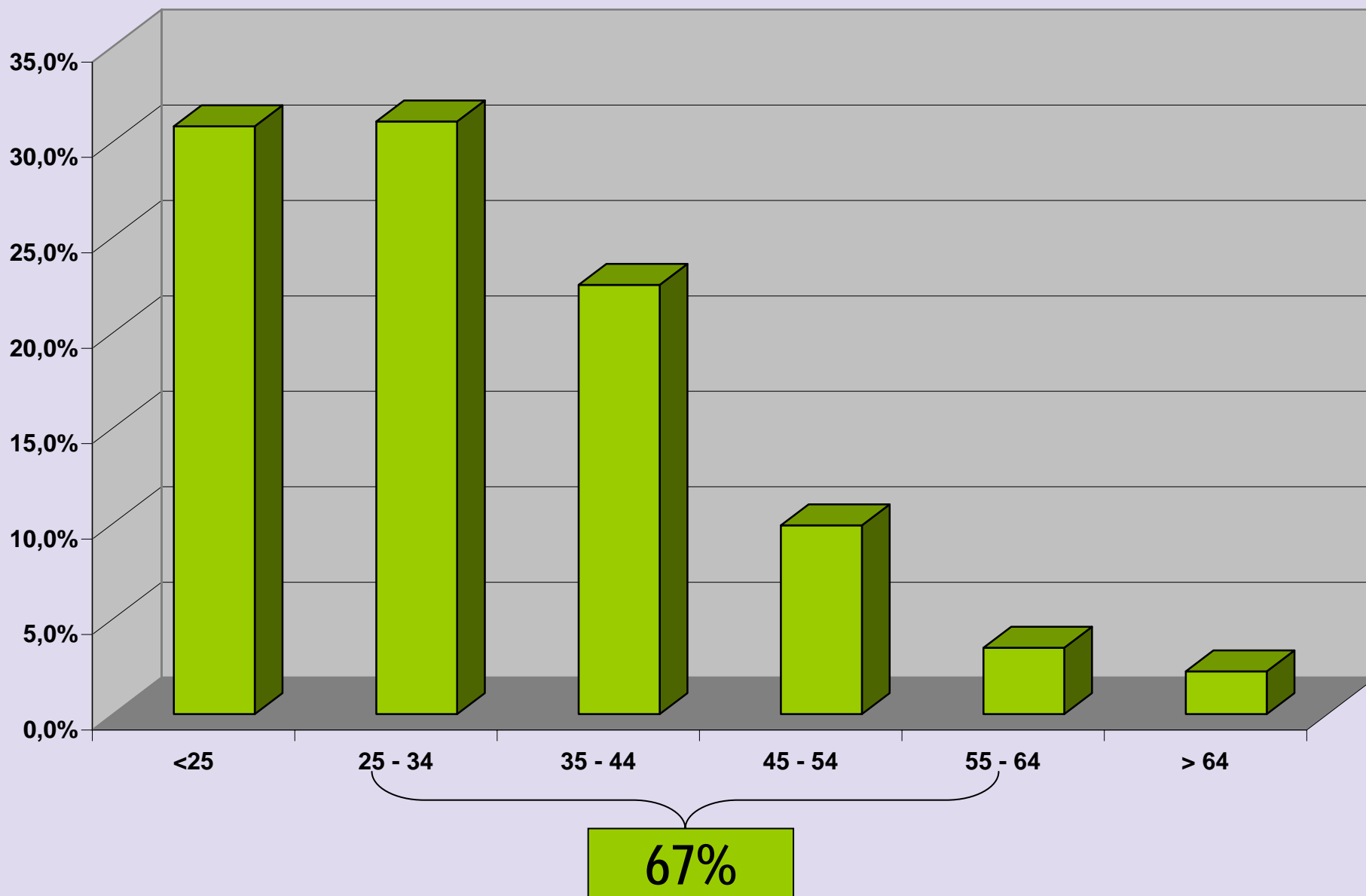
Fonte: BDDE Piemonte - BDIS (Banca Dati Immigrati Stranieri)

Donne straniere residenti in Piemonte: i principali 12 paesi di provenienza - gennaio 2006



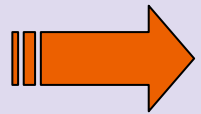
Fonte: BDDE Piemonte - BDIS (Banca Dati Immigrati Stranieri)

Donne straniere residenti in Piemonte in età per lo screening citologico - gennaio 2005

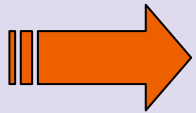


Fonte: BDDE Piemonte - BDIS (Banca Dati Immigrati Stranieri)

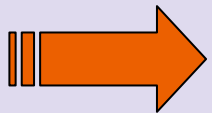
Principali barriere allo screening delle donne straniere



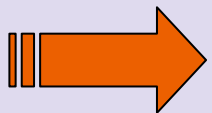
Difficoltà di accesso alle strutture sanitarie



Problematiche relative alla comprensione dei messaggi



Scarsa informazione e cultura di prevenzione



Incompatibilità tra i valori culturali, religiosi delle donne e le procedure alla base dello screening???

PREVENZIONE SERENA



e le donne straniere

PREVENZIONE SERENA



IL GRUPPO DI LAVORO

Martha Acosta

Rossella Arnaud

Silvana Appiano

Maria Paola Azzario Chiesa

Rita Bordon

Roberta Castagno

Ivan Dal Conte

Jan Delacourt

Aicha Fahem

Gloria Fernandez

Ambra Formenti

Bruno Ghiringhello

Livia Giordano

Pamela Giubilato

Galina Gonzales

Kassida Khairallah

Maria Piera Mano

Alsalem Mansour

Cinzia Mengani

Luisa Mondo

Gioia Montanari

Sandra Rinaudo

Maita Sartori

Vesna Scepanovic

Nereo Segnan

Lakbira Soumaili

Valeria Stefanini

Masako Takeda

Silviamaria Venutti

Flor Vidaurre

PAP TEST
A date with your health.



PREVENZIONE SERENA, the programme of early diagnosis of female tumours INVITES all women between 25 and 64 years old, living in Piemonte, to take part in the cervical cancer screening. Women can make for free, a Pap smear, every three years, in specialised medical centres.

PREVENZIONE SERENA



www.prevenzionserena.com

LE FROTTI
Un rendez-vous avec votre santé.



PREVENZIONE SERENA, programme de diagnostic précoce des cancers féminins invite toutes les femmes entre 25 et 64 ans qui vivent en Piémont, à participer au dépistage du cancer du col de l'utérus. Tous les trois ans les femmes peuvent faire un frottis gratuitement auprès des centres spécialisés.

PREVENZIONE SERENA



www.prevenzionserena.com

PAP TEST.
Un encuentro con tu salud.



PREVENZIONE SERENA programa de detección precoz de los tumores femeninos INVITA a todas la mujeres que viven en Piemonte entre los 25 y los 64 años, a participar en el programa de prevención del tumor al cuello uterino. Las mujeres podrán hacer gratuitamente, cada tres años, un examen Pap (Papanicolaou) en uno de los centros especializados.

PREVENZIONE SERENA



www.prevenzionserena.com

ПАП ТЕСТ
Это встреча со здоровьем!



СПОКОЙНАЯ ПРОФИЛАКТИКА приглашает тебя: СПОКОЙНАЯ ПРОФИЛАКТИКА - программа ранней диагностики опухолей женских половых органов, ПРИГЛАШАЕТ всех, проживающих в Пьемонте женщины в возрасте от 25 до 64 лет, принять участие в проверке на рак шейки матки. Каждые три года женщины смогут сделать бесплатно ПАП-тест в специализованных медицинских учреждениях.

PREVENZIONE SERENA



www.prevenzionserena.com

Pap Test
Întâlnire cu sanatatea



PREVENZIONE SERENA, programul de diagnostic timpuriu în ceea ce privește tumorile feminine INVITA toate femeile care trăiesc în Piemont și au între 25 și 64 de ani, să participe la un screening pentru cancerul de col uterin. Femeile vor putea efectua în mod gratuit, din trei în trei ani, un control (Pap test - PAPANICOLAU) la clinici specializate.

PREVENZIONE SERENA



www.prevenzionserena.com

Pap test
وقائية سيرينا تعتني بالصحة



وقائية سيرينا تعتني بالصحة ووقائية سيرينا تروج للتشخيص المبكر للورم النسائي الخبيث و تشخيص كل النساء المقيمت في منطقة البيونتي، التي تتراوح أعمارهن ما بين 25-64 سنة للمشاركة في اجراء الفحوصات اللازمة لورم عنق الرحم. من الممكن اجراء فحص بابليست مجاناً مرة كل ثلاثة سنوات في المراكز المتخصصة.

PREVENZIONE SERENA



www.prevenzionserena.com

子宫颈取样涂片检查。
与你的健康约会。



PREVENZIONE SERENA (平静地预防) - 女性肿瘤预先诊断计划，邀请年龄介于25-64岁之间、生活在皮埃蒙特大区的所有妇女参加子宫颈肿瘤筛选。妇女可以在专门的机构免费进行每3年一次的 Pap Test (早期子宫颈涂片检查) 检查。

PREVENZIONE SERENA



www.prevenzionserena.com

RIELABORAZIONE E SEMPLIFICAZIONE

dei materiali, che sono distribuiti nell'ambito del programma di prevenzione per il cervicocarcinoma alle donne italiane

RISPETTO DELLE DIFFERENZE CULTURALI

PRINCIPIO DEL CONSENSO INFORMATO

CALL CENTRE MULTILINGUE

per dare maggiori informazioni alle donne sul programma di screening e le modalità organizzative, nella loro lingua.



800 333 444



800 333 444

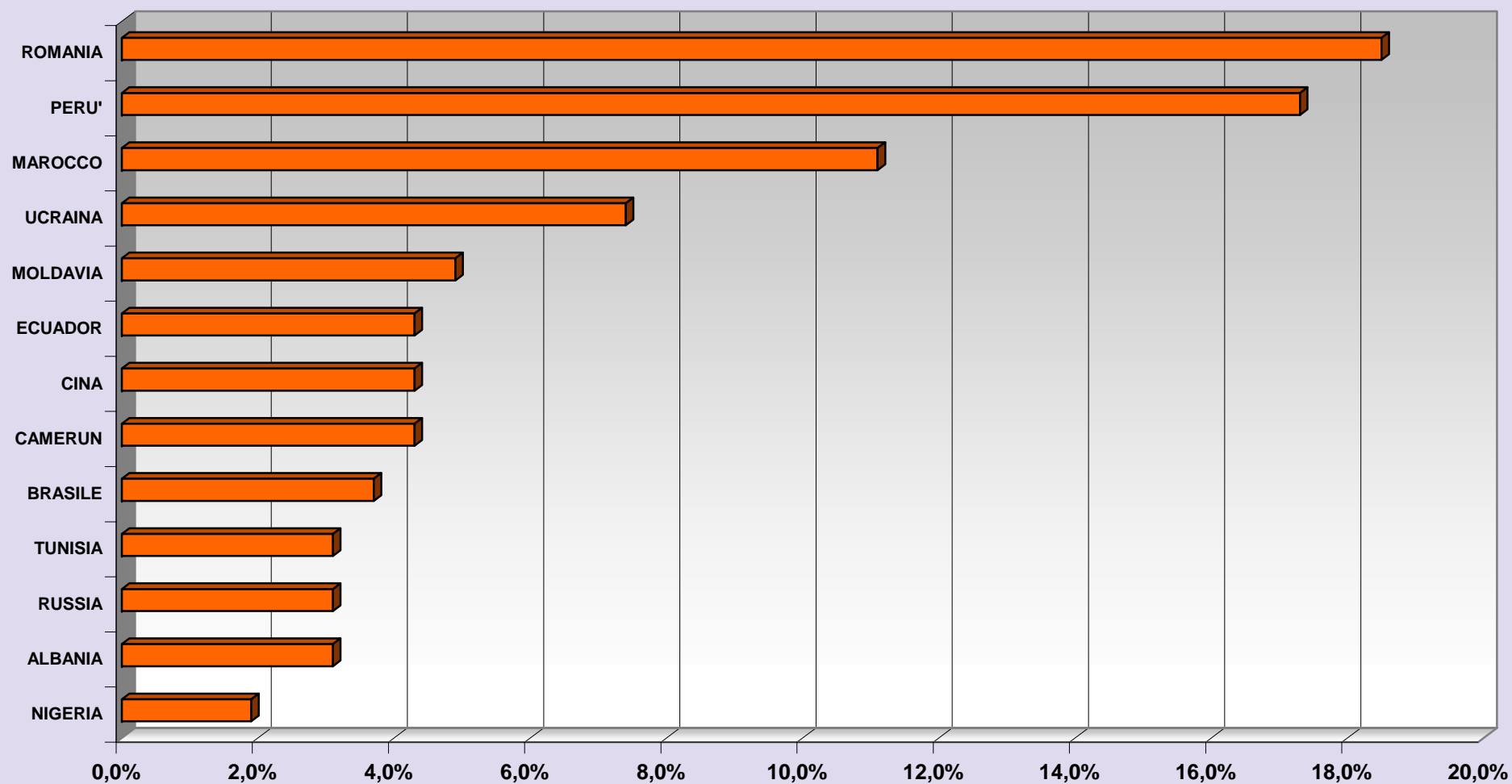
ATTIVITA': dal 1 aprile al 31 ottobre 2006

ORARIO: Lunedì, Mercoledì e Venerdì
dalle ore 17.00 alle ore 19.00

TOTALE OPERATRICI: 6 mediatrici culturali bilingue

TOTALE TELEFONATE RICEVUTE: 162

Principali paesi di provenienza



Caratteristiche socio-demografiche delle donne straniere che hanno contattato il call centre:

Età prevalente:	dai 25 ai 34 anni	(43.8%)
	dai 35 ai 44 anni	(38.3%)
	dai 45 ai 54 anni	(9,8%)

Periodo di arrivo in Italia:	3-5 anni fa	(37.7%)
	5-10 anni fa	(30.2%)
	1-2 anni fa	(15,4%)

Domicilio / residenza:	SI'	(89.5%)
Luogo:	Torino	(60.0%)
	prov. Torino	(14.5%)

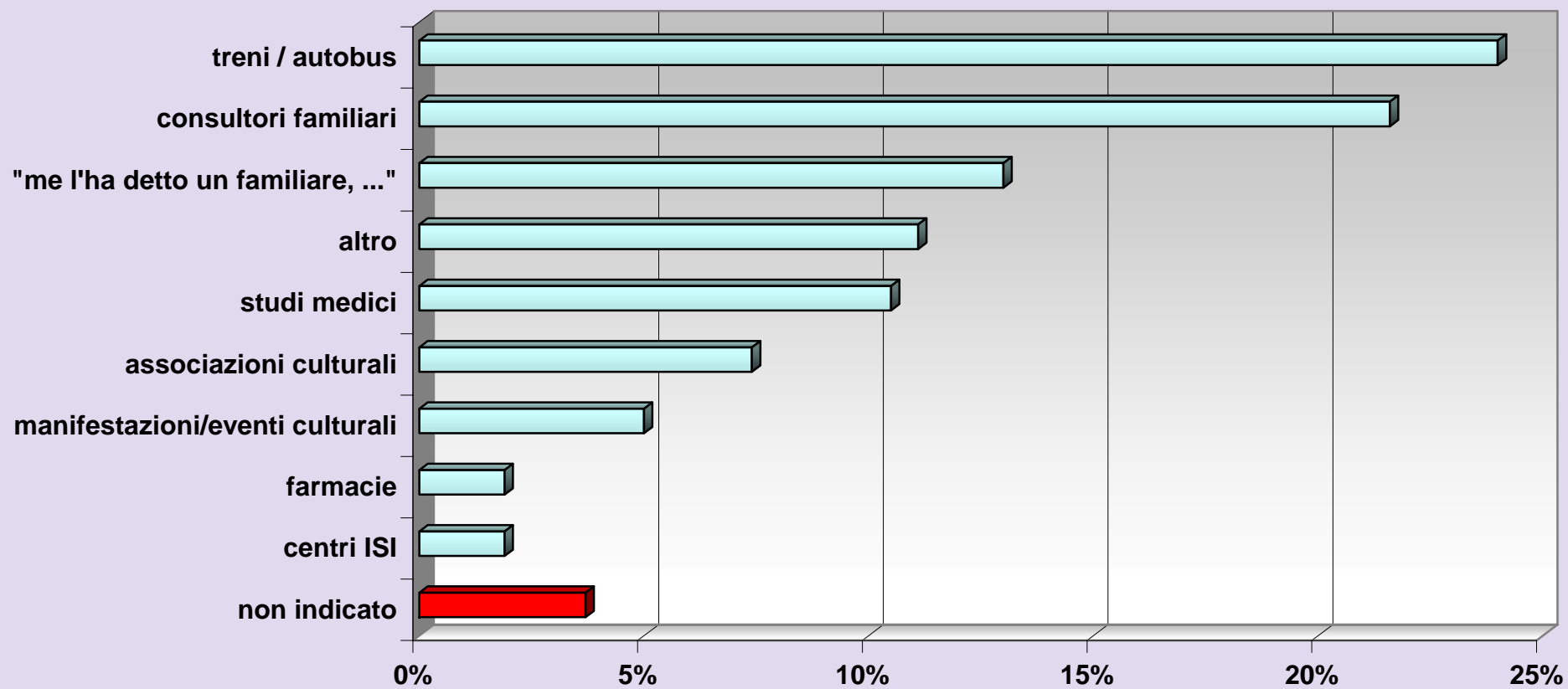
Caratteristiche socio-demografiche delle donne straniere che hanno contattato il call centre:

Stato civile:	convivente / sposata	(68.5%)
	separata / divorziata	(14.8%)
	nubile	(9,3%)

Titolo di studio:	licenza media superiore	(48.1%)
	laurea	(21.6%)
	licenza media inferiore	(20.4%)

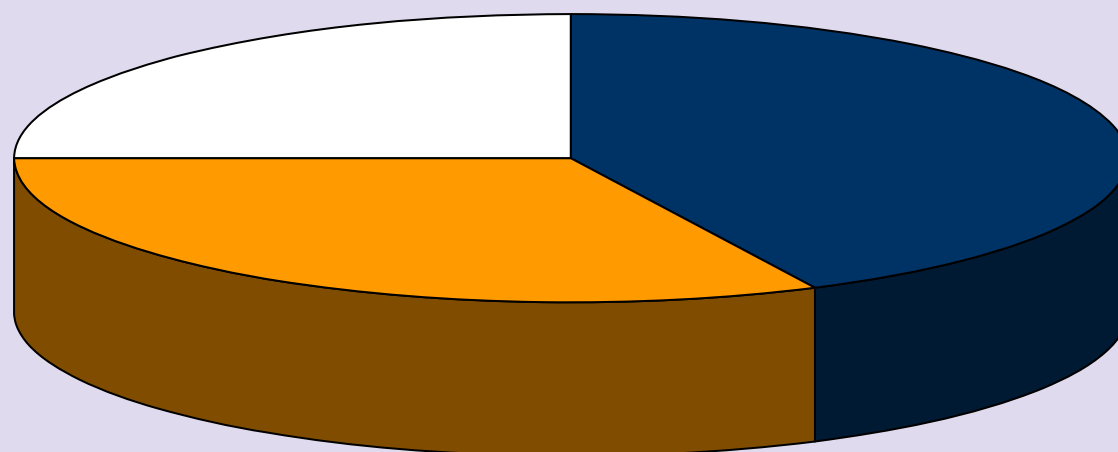
Occupazione:	casalinga	(43.2%)
	badante	(22.2%)
	collaboratrice domestica	(13.0%)

Come è venuta a conoscenza dell'iniziativa?



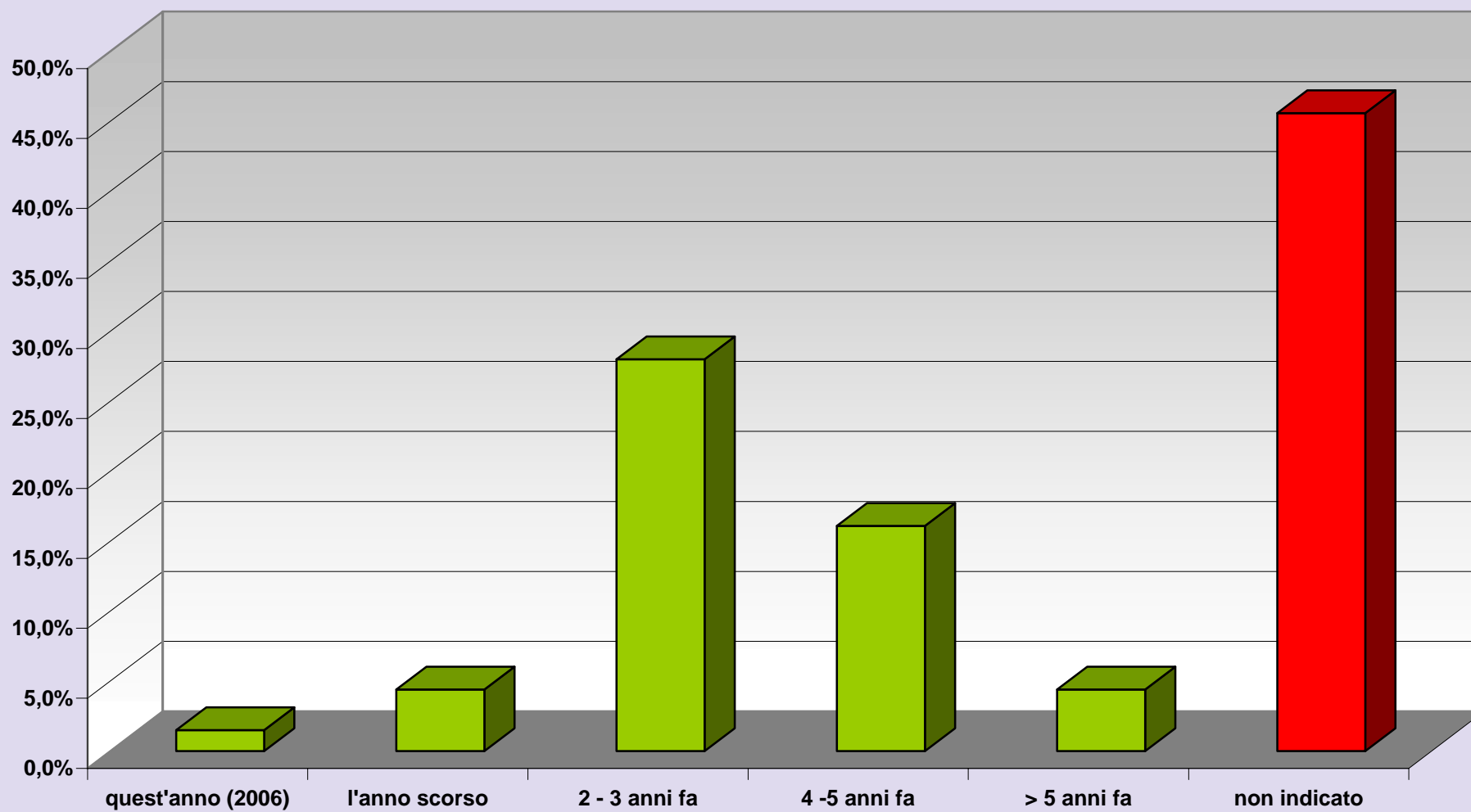
Il 42% delle donne che ha contattato il call centre ha dichiarato di aver già fatto un Pap-test.

Luogo in cui è stato effettuato l'ultimo pap test



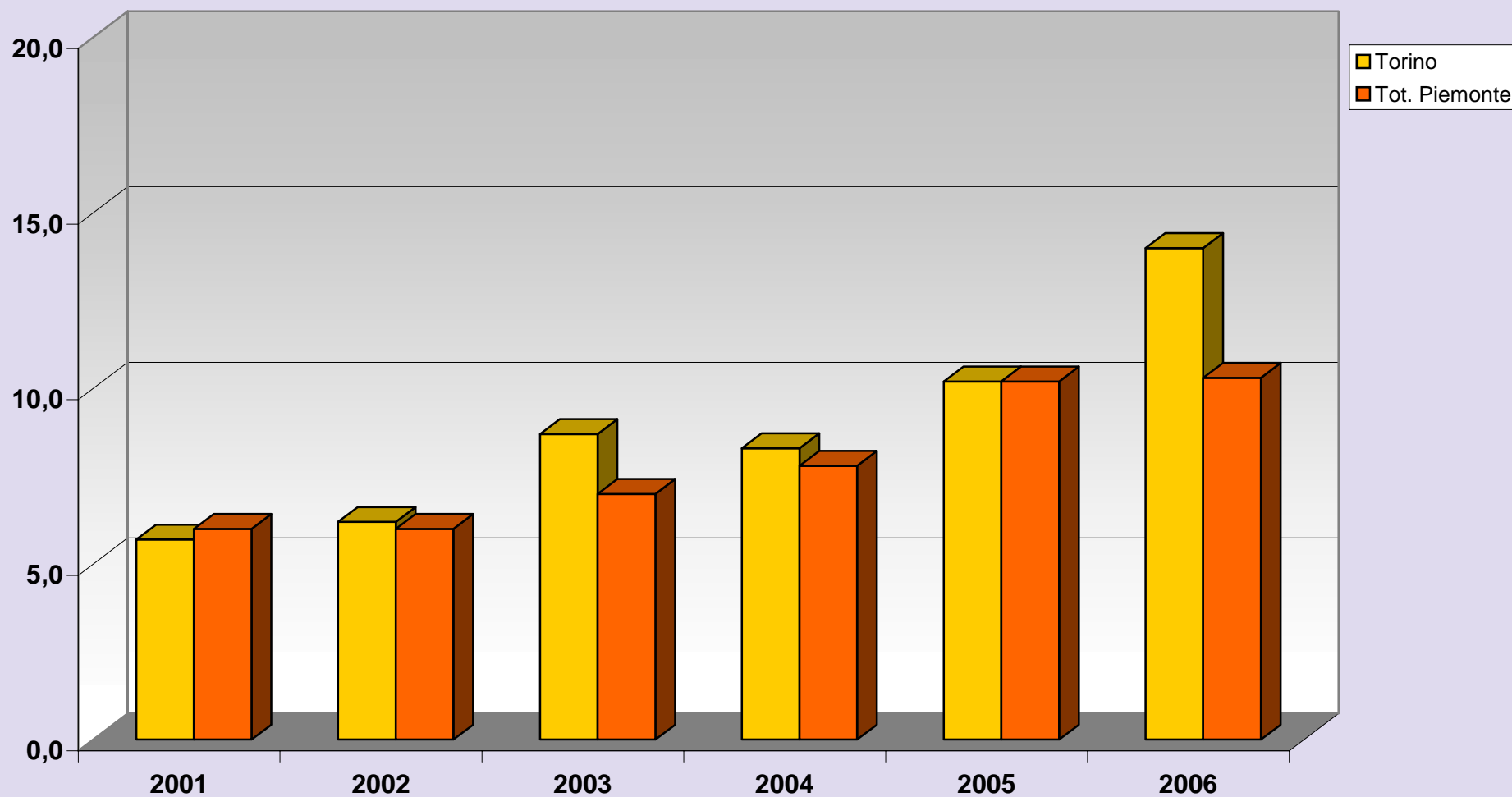
■ in Italia ■ nel paese d'origine □ non indicato

Data dell'ultimo pap test

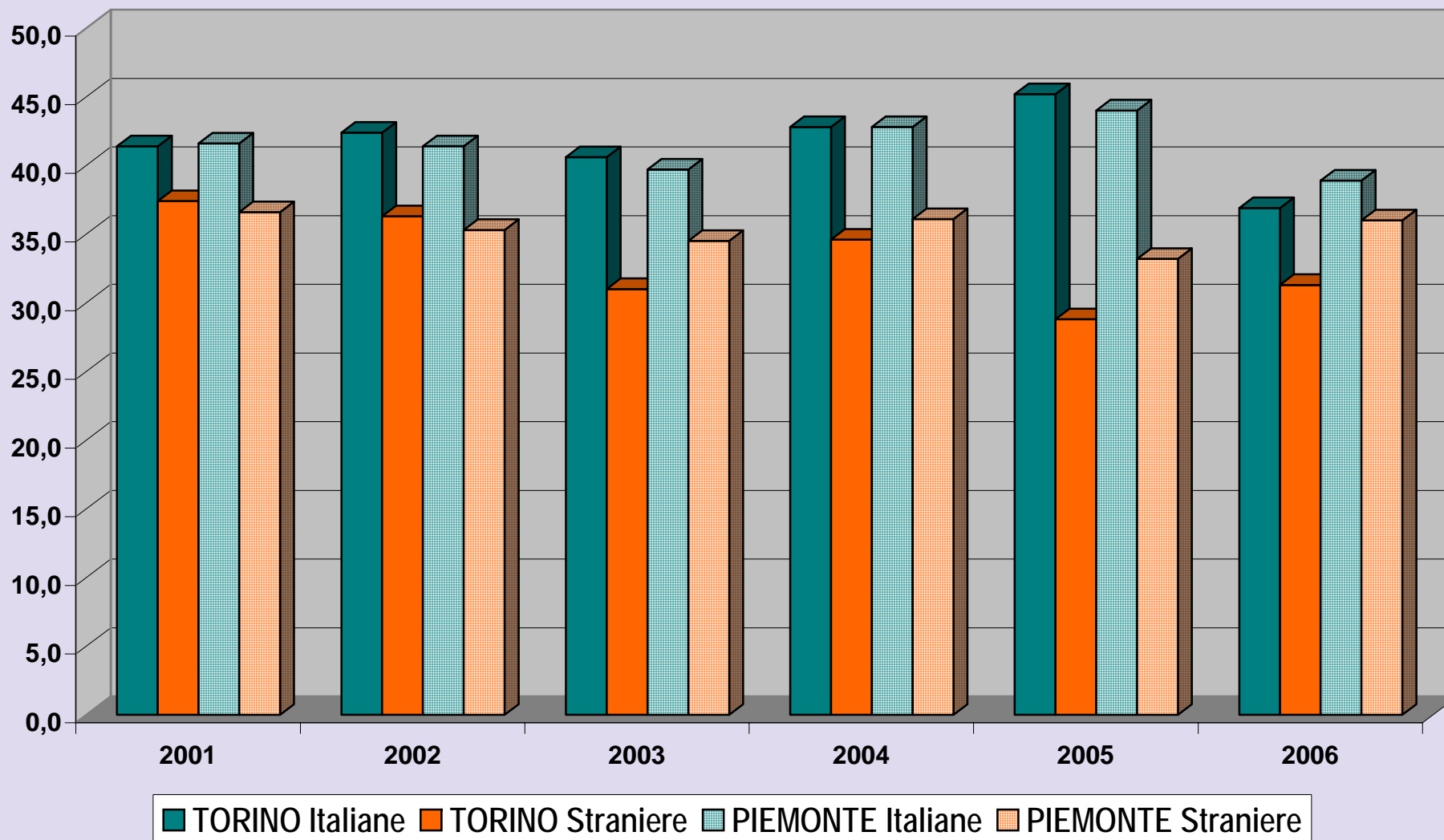


**Alcuni dati sulla partecipazione
delle donne straniere
pre e post
la campagna informativa**

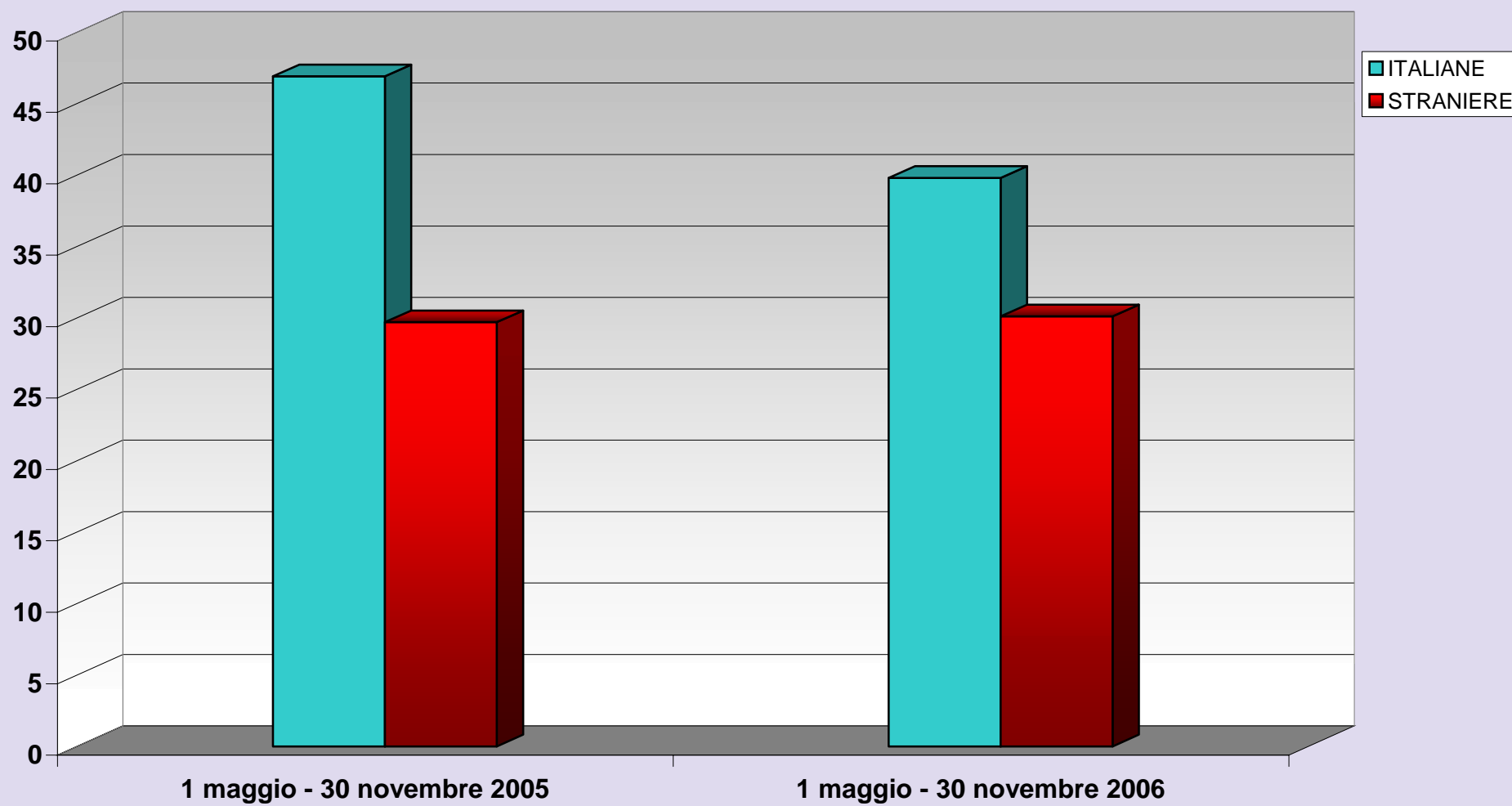
Donne straniere invitate al programma di screening dal 2001 al 2006
a Torino e sul totale piemontese.



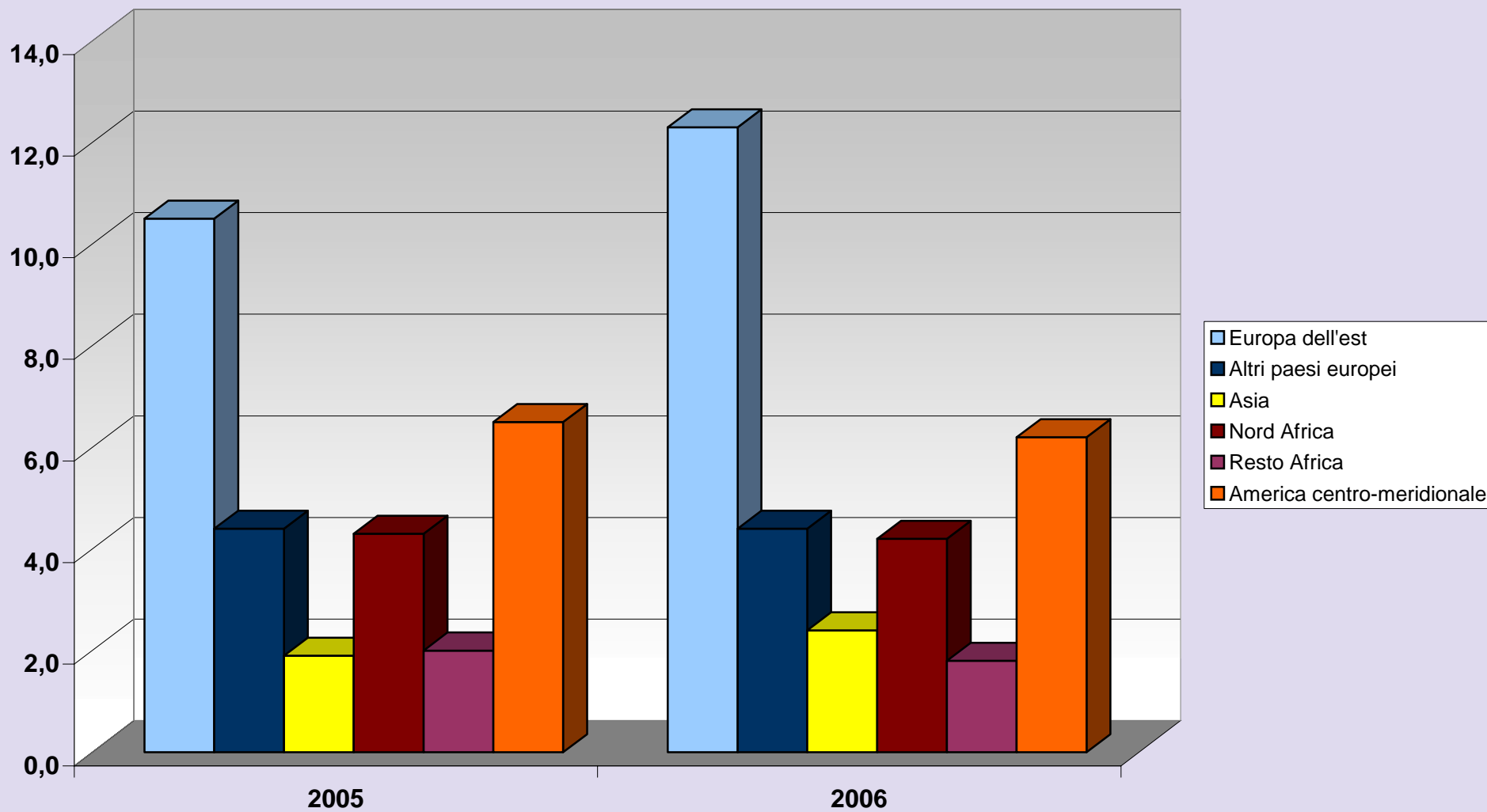
Adesione donne italiane e straniere dal 2001 al 2006 a Torino e sul totale piemontese



Confronto adesione donne italiane e straniere
1 maggio -30 novembre 2005 e 1 maggio -30 novembre 2006



Adesione delle donne straniere negli anni 2005-2006 per area di provenienza.



Obiettivi futuri



Rinforzare l'azione di sensibilizzazione nei confronti delle donne straniere all'utilizzo del Pap test tramite un maggiore coinvolgimento diretto delle mediatrici culturali e degli operatori sanitari e di screening.



Valutazione dei determinanti della non-adesione.



Valutazione della qualità degli esiti e confronto con quella delle donne italiane.

Grazie

per l'attenzione!